



Windpark Rappenhagen Bürger-Dialog

Herzlich willkommen!





Windpark Rappenhagen

Informationen aus erster Hand

2. Bürger-Informationsabend 2021

Claus Urbanke

Leiter Projektentwicklung Wind & Solar Deutschland

Markus Schoppmann

Projektleiter

STATKRAFT 16.09.2021

SPORTHALLE OEDELSHEIM



Windpark Rappenhagen

Agenda 16.09.2021 (19:00 - 21:00 Uhr)

- 1. (19:00)** **Begrüßung**
Cornelius Turrey (Gemeinde Wesertal)
Bürgermeister
- 2. (19:05)** **Statkraft**
Claus Urbanke (Statkraft)
Leiter Projektentwicklung Wind & Solar Deutschland
- 3. (19:15)** **Windpark Rappenhagen**
Markus Schoppmann (Statkraft)
Projektleiter
- 4. (19:40)** **Ihre Fragen**
Alle Gäste des Abends
Moderation: Dierk Jensen



Windpark Rappenhagen

Agenda 16.09.2021 (19:00 - 21:00 Uhr)

- 1. (19:00)** **Begrüßung**
Cornelius Turrey (Gemeinde Wesertal)
Bürgermeister
- 2. (19:05)** **Statkraft**
Claus Urbanke (Statkraft)
Leiter Projektentwicklung Wind & Solar Deutschland
- 3. (19:15)** **Windpark Rappenhagen**
Markus Schoppmann (Statkraft)
Projektleiter
- 4. (19:40)** **Ihre Fragen**
Alle Gäste des Abends
Moderation: Dierk Jensen



Windpark Rappenhagen

Agenda 16.09.2021 (19:00 - 21:00 Uhr)

1. (19:00) **Begrüßung**
Cornelius Turrey (Gemeinde Wesertal)
Bürgermeister
2. (19:05) **Statkraft**
Claus Urbanke (Statkraft)
Leiter Projektentwicklung Wind & Solar Deutschland
3. (19:15) **Windpark Rappenhagen**
Markus Schoppmann (Statkraft)
Projektleiter
4. (19:40) **Ihre Fragen**
Alle Gäste des Abends
Moderation: Dierk Jensen



Zu meiner Person

Claus Urbanke

- Bereichsleiter Wind & Solar Deutschland seit Mai 2020
- Dipl. Volkswirt
- Seit 2002 bei Statkraft:
 - Grenzüberschreitender Stromhandel
 - Geschäftsentwicklung Ost- und Südosteuropa
 - Stadtwerke und Industriekunden
 - Direktvermarktung Frankreich
 - Statkraft Indien



Statkraft in Kürze



100% norwegisches
Staatsunternehmen

4.600 Mitarbeitern in
18 Ländern

Seit **1999** in
Deutschland

480
Mitarbeiter in
Deutschland

18 Kraftwerke in
Deutschland



>125 Jahre Erfahrung
mit erneuerbaren
Energien

Statkraft entwickelt seit 20 Jahren Windkraft-Projekte



**Zuverlässige,
bezahlbare &
saubere Energie**

Statkraft betreibt 22 Windparks
in Brasilien, Großbritannien, Irland,
Norwegen & Schweden



Statkrafts Ziel für
2025 :
6.000 MW

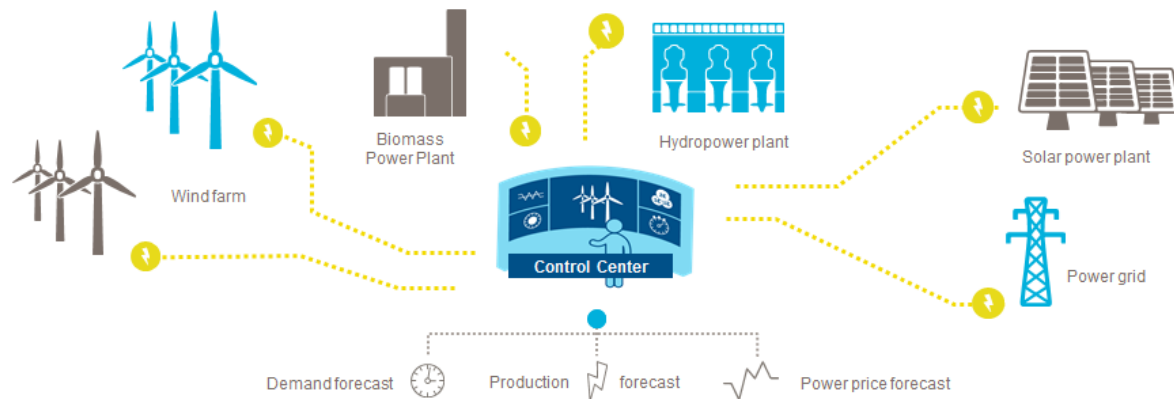


EU-Märkte:
Deutschland,
Frankreich &
Spanien

1.000 MW
Europas größter Onshore-Windpark
wurde 2021 in Norwegen
fertiggestellt

Statkraft ist seit 1999 in Deutschland vertreten

- Großhandel und Erzeugung (2.700 MW)
- Größter Direktvermarkter (11.000 MW) von Erneuerbaren
- Größter Anbieter von Grünstromlieferverträgen für die Industrie und Gewerbe



Statkraft seit 2009 hier in der Region

- 3 Laufwasserkraftwerke
 - Werrawerk Hann. Münden (Werra), Bj. 1921-1924
 - Wahnhausen (Fulda)
 - Affoldern (Eder)
- 1 Pumpspeicherkraftwerk (220 MW)
 - Erzhausen (Leine)

WASSERKRAFT AN EDER, FULDA UND WERRA



Die Laufwasserkraftwerke entlang der Eder, Fulda und Werra werden vom Standort Werrawerk aus betrieben und gewartet. Die Überwachung und teilautomatisierte Bedienung aller Laufwasserkraftwerke wird von der Leitwarte des Pumpspeicherkraftwerks in Erzhausen gesteuert.



Windpark Rappenhagen

Agenda 16.09.2021 (19:00 - 21:00 Uhr)

1. (19:00) **Begrüßung**
Cornelius Turrey (Gemeinde Wesertal)
Bürgermeister
2. (19:05) **Statkraft**
Claus Urbanke (Statkraft)
Leiter Projektentwicklung Wind & Solar Deutschland
3. (19:15) **Windpark Rappenhagen**
Markus Schoppmann (Statkraft)
Projektleiter
4. (19:40) **Ihre Fragen**
Alle Gäste des Abends
Moderation: Dierk Jensen



Zu meiner Person

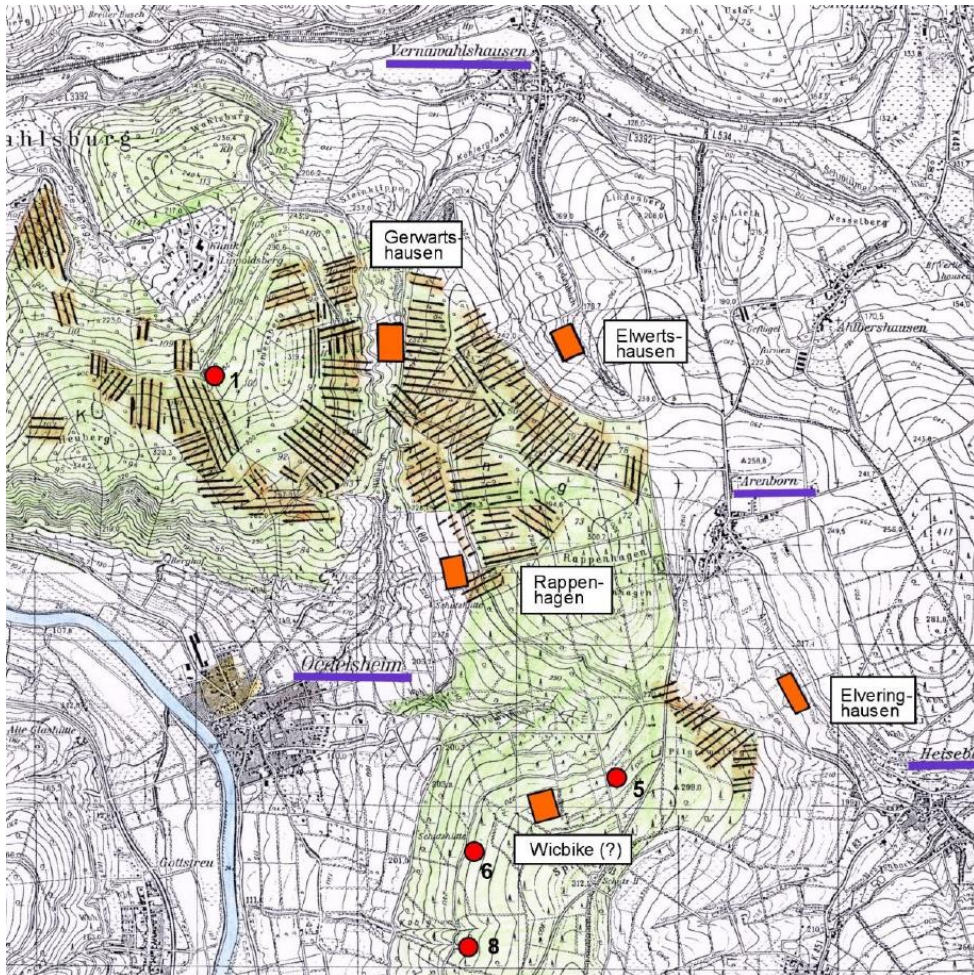


Markus Schoppmann

- Projektleiter Windpark Rappenhagen
- Über 6 Jahre Projektentwicklungserfahrung für Windenergie Projekte in NRW, Hessen und Niedersachsen
- Geboren in Münster, NRW
- Von 2013 - 2017 Wohnsitz in Kassel, seit 2017 im Rheinland

Windpark Rappenhagen

Aktuelles - Ein **neuer Name** für den Windpark seit **Juni 2021**



- **22.06.2021: Treffen und Rundgang mit Ortsbeirat**
 - Auf Einladung des Ortsbeirates Oedelsheim
 - Der **Wunsch nach Änderung des Projektname**s – ohne namentlichen Bezug zu den Ortsnamen Oedelsheim oder Arenborn – wurde an uns herangetragen
 - Diesem Wunsch sind wir gerne nachgekommen
- **“Rappenhagen”**
 - Das Gelände zwischen Oedelsheim, Vernawahlshausen und Arenborn war im Mittelalter (etwa 1000-1350) in großen Teilen **nicht bewaldet**, sondern wurde landwirtschaftlich genutzt.
 - Ackerbeete bzw. so genannte „**Wölbäcker**“ sind **Überbleibsel** der damaligen Kulturlandschaft. Diese werden wir im Rahmen eines archäologischen Bodendenkmal-Gutachtens untersuchen.

Windpark Rappenhagen

Inhalt

1. Grundlage für den Windpark
2. Unser Ansatz
3. Beteiligung der Bürger
4. Wie kann der Windpark aussehen?
5. Nächste Schritte und Zeitplan

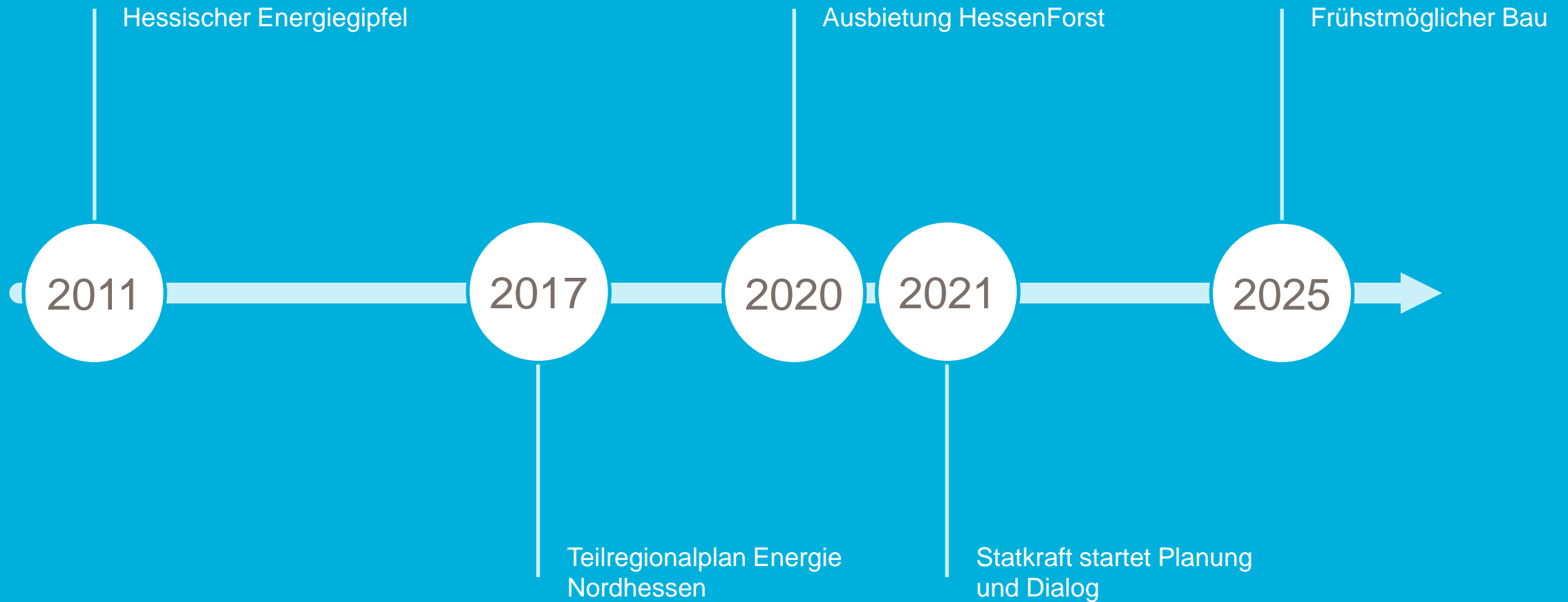
Windpark Rappenhagen

Inhalt

1. Grundlage für den Windpark
2. Unser Ansatz
3. Beteiligung der Bürger
4. Wie kann der Windpark aussehen?
5. Nächste Schritte und Zeitplan

Windpark Rappenhagen

1. Grundlage für den Windpark



Windpark Rappenhagen

1. Grundlage für den Windpark

Der Hessische Energiegipfel

Am 5. April 2011 hat Ministerpräsident Volker Bouffier den Hessischen Energiegipfel begründet und damit einen bundesweit beispielhaften gesellschaftlichen Prozess angestoßen. Mit Vertretern aller in Energiefragen relevanten Gruppen - den Fraktionen des Hessischen Landtags, Vertretern der kommunalen Familie, Vertretern von Wirtschafts- und Umweltverbänden, Gewerkschaften und der Industrie - wurde in insgesamt sechs gemeinsamen Sitzungen über die wesentlichen Fragestellungen der Energiewende beraten. Am 13. November 2012 sowie am 11. November 2015 trafen sich diese Teilnehmer und ergänzende Akteure erneut zu einer Folgesitzung.



Hessischer Energiegipfel

• 2011: Hessischer Energiegipfel

- Ziel: Deckung des Endenergieverbrauchs in **Hessen** (Strom und Wärme) möglichst zu **100 Prozent** aus Erneuerbaren Energien **bis 2050**
- Nur mit **Windenergie** als wesentliche Säule ist dieses Ziel zu erreichen
 - **2 %** der Landesfläche für Windenergie
 - **98 %** Ausschlusswirkung (kein Planungsrecht für Windenergie)

• Hessen ist mit ca. **42% Waldanteil** an der Landesfläche das walddreichste Bundesland in Deutschland

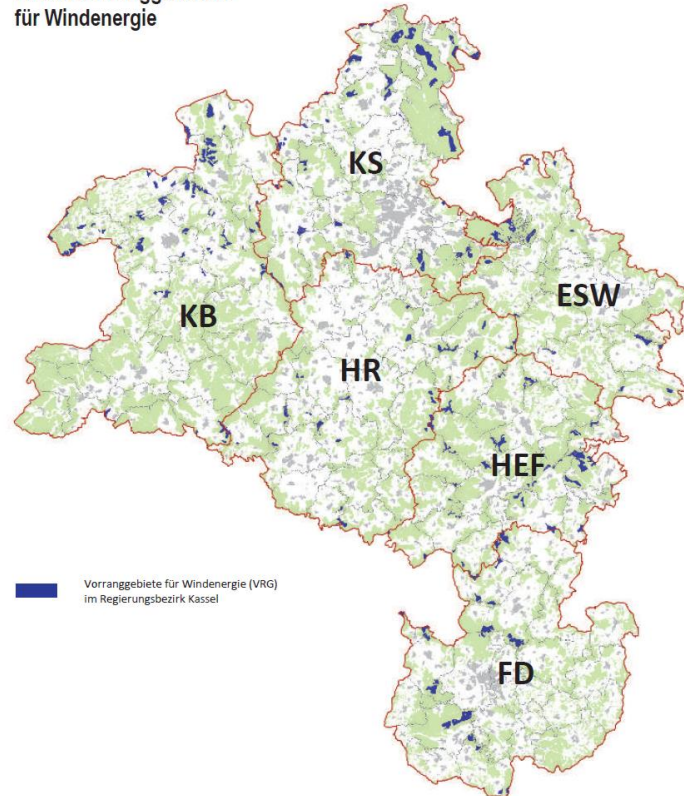
- Die windhöffigen Standorte befinden sich auf Höhenlagen, die meistens bewaldet sind



Windpark Rappenhagen

1. Grundlage für den Windpark

Steckbriefe
zu den Vorranggebieten
für Windenergie

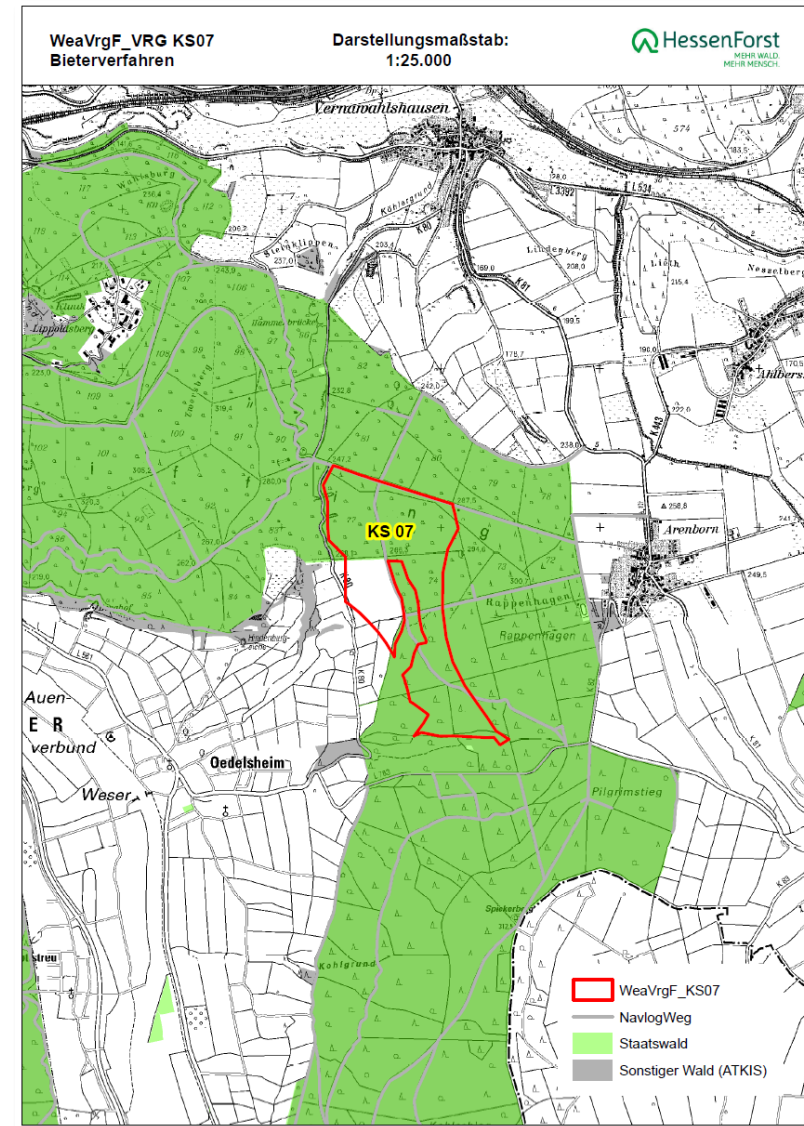


- **2017: Teilregionalplan Energie Nordhessen**
 - Weist **Vorranggebiete** für die Windenergienutzung in Nordhessen aus und schafft Planungsrecht für **Windenergie**
 - Ergebnis:
 - ~16.700 ha Fläche für Windenergie
 - davon: ~14.400 ha im Wald (> 85 %)
 - 169 Wind-Vorranggebiete
 - Abstände:
 - Ortschaften: 1.000 m
 - Einzelhäuser: 600 m

Windpark Rappenhagen

1. Grundlage für den Windpark

- **Regierungspräsidium Kassel:** Wind-Vorranggebiet KS 07 (Arbeitsname: “westlich Arenborn”) – 2017
 - 81 ha
 - 80% Landesforst
 - 20% Offenland
- **HessenForst:** Bieterverfahren zu den Forstflächen innerhalb des Wind-Vorranggebiets KS 07 – 2020
 - 67 ha
 - 27 Bieter
 - Gebotsabgabe: 06.07.2020
 - Zuschlagsentscheidung: 21.08.2020
 - Unterzeichnung des Planungsvertrags: 01.01.2021



Quelle: HessenForst

Windpark Rappenhagen

Inhalt

1. Grundlage für den Windpark
2. Unser Grundsatz
3. Beteiligung der Bürger
4. Wie kann der Windpark aussehen?
5. Nächste Schritte und Zeitplan

Windpark Rappenhagen

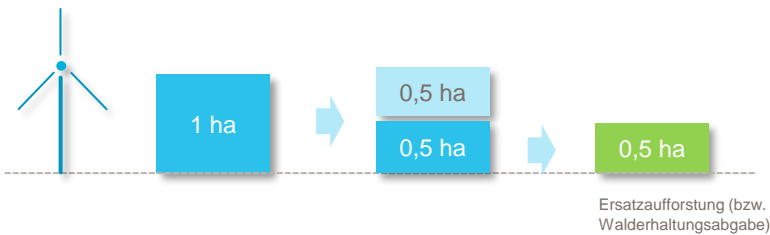
2. Unser Grundsatz

1. Wir erkennen die Bedeutung des **Waldes** und seiner wichtigen **Klimaschutzfunktion** an.
2. **Windenergieanlagen** im **Forst** sind zusätzlich **erforderlich**, um dem Klimawandel entgegenzuwirken.
3. Daher werden wir durch Aufforstung und Waldentwicklung im **doppelten Umfang** kompensieren.

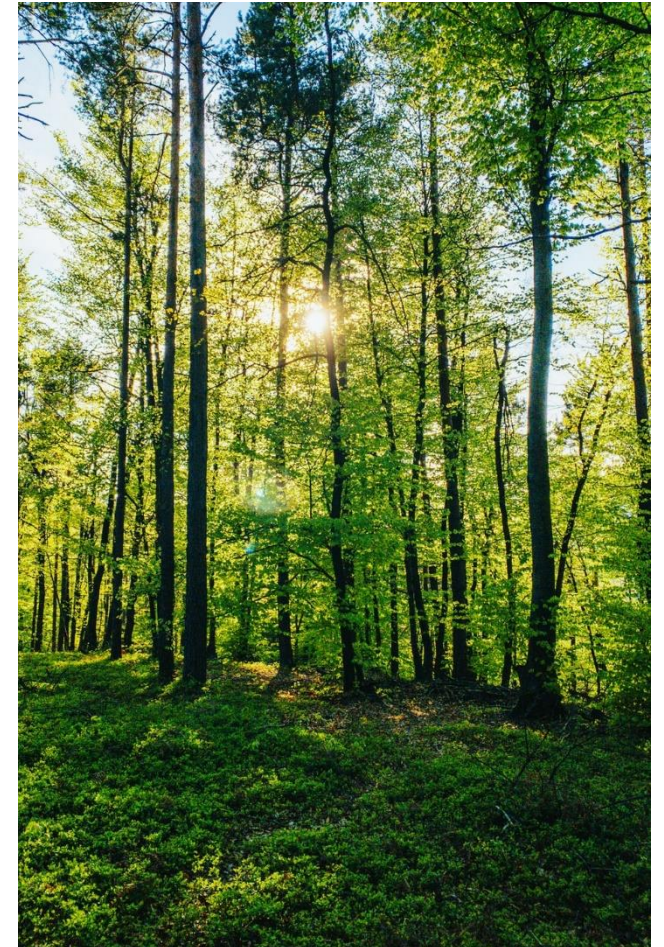
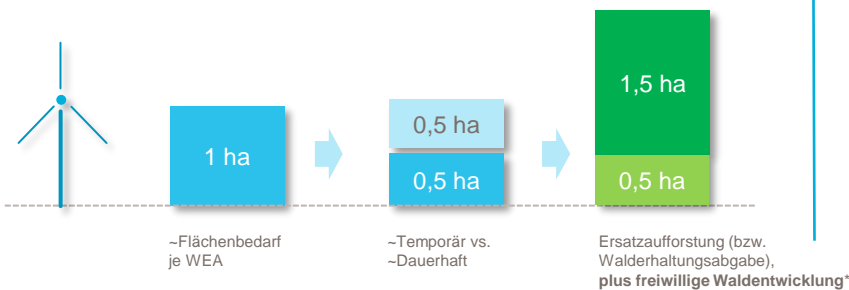


Unser Konzept zur Aufforstung und freiwilligen Waldentwicklung

Bundes-Immissionsschutzgesetz



Statkraft



Windpark Rappenhagen

Inhalt

1. Grundlage für den Windpark
2. Unser Ansatz
3. Beteiligung der Bürger
4. Wie kann der Windpark aussehen?
5. Nächste Schritte und Zeitplan

Windpark Rappenhagen

3. Beteiligung der Bürger

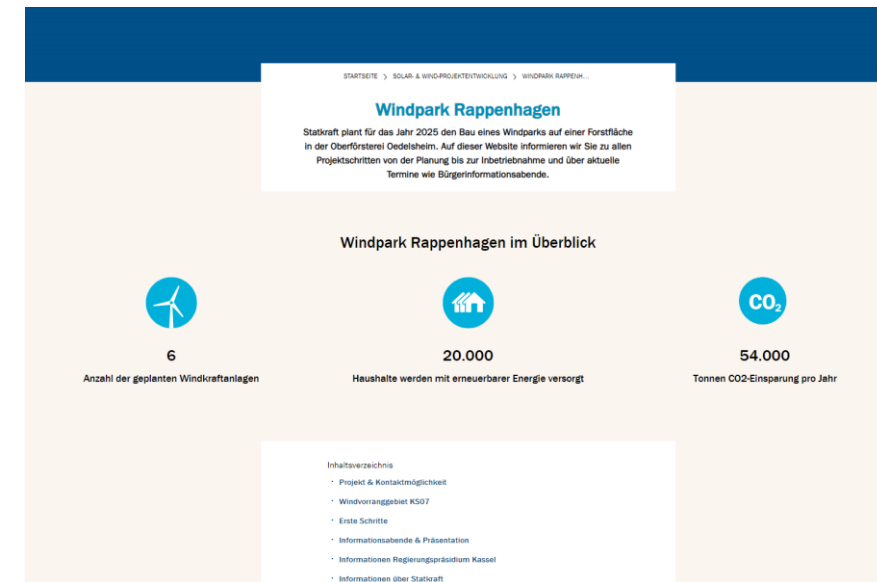
1. Planerische Beteiligung

2. Finanzielle Beteiligung

Windpark Rappenhagen

3. Beteiligung der Bürger – **Planerische** Beteiligung: Wir möchten gemeinsam **mit Ihnen** planen

1. Frühe Information und **Einbindung** aller **Bürger** in den Planungsprozess
2. Mindestens **1x jährlich** eine **Bürger-Infoveranstaltung** vor Ort
3. **Projekt-Homepage**
4. **Dialog** mit interessierten Gruppen
5. Gemeinsame **Standortbegehung**



www.statkraft.de/windpark-rappenhagen

Windpark Rappenhagen

3. Beteiligung der Bürger – **Finanzielle** Beteiligung: Wir bieten **3 Modelle** zusammen an

1 Eigenbetrieb von 1x WEA

2 Nachrangdarlehen

3 Zahlung an die Kommune



- Die Bürger können von den 3 Modellen **gleichzeitig** profitieren

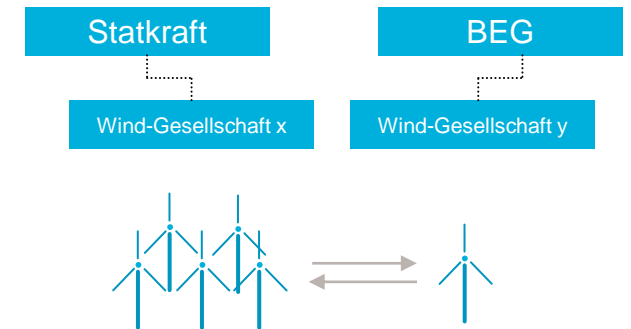
Windpark Rappenhagen

3. Beteiligung der Bürger – Finanzielle Beteiligung: **Eigenbetrieb** einer Windenergieanlage (1/2)



- **Modell 1: Bürger-Windenergieanlage**

- Schlüsselfertige Errichtung durch Statkraft
- Beteiligung über **eine** oder **mehrere Bürger-Energiegenossenschaften (BEG)**
- Statkraft unterstützt die **Neu-Gründung** sowie das Engagement **bereits existierender BEGs**
- **Mittlerer Windertrag** durch Ertragspooling
- **Selbstständige** Verantwortung für eine Windenergieanlage in **eigener Gesellschaft**



„Die Bürger selbst werden zum Betreiber einer Windenergieanlage“

Windpark Rappenhagen

3. Beteiligung der Bürger – Finanzielle Beteiligung: **Eigenbetrieb** einer Windenergieanlage (2/2)



- **Modell 1: Bürger-Windenergieanlage**

- Gespräche mit **6 nordhessischen Bürger-Energiegenossenschaften (BEG)** laufen
- Erfahrene **Partner** für die Realisierung von Bürger-Windenergieanlagen. Interesse am **Erwerb** und **Betrieb** der von Statkraft geplanten Anlage liegt vor
- Die Bürger können **Mitglied** werden, und so von **jährlicher Dividende** profitieren.

- **Interesse an Neugründung? Kontaktieren Sie uns!**

- Die 6 Energiegenossenschaften Nordhessens unterstützen die Neu-Gründung einer **Vor-Ort** ansässigen **Energiegenossenschaft**
- Weitere Informationen auch beim **Bündnis Bürgerenergie e.V. (BBEn)** unter:
- www.buendnis-buergerenergie.de

| | | | | | |
|-----------|---------|--------------------|---------|---------------|----------|
| | | | | | |
| | KONVENT | BROSCHÜRE | KARTE | BÜRGERENERGIE | |
| AKTUELLES | PRESSE | VERÖFFENTLICHUNGEN | BÜNDNIS | UNTERSTÜTZEN | KAMPAGNE |

Windpark Rappenhagen

3. Beteiligung der Bürger – Finanzielle Beteiligung: Nachrangdarlehen (“Crowd-Funding”) (1/2)

- **Modell 2: Nachrangdarlehen**

- Mindestbeteiligung: **500 Euro** p.P.
- Maximalbeteiligung: **10.000 Euro** p.P.
- Feste **Laufzeit**: ca. 5 - 7 Jahre
- Feste **Verzinsung**: ca. 2,5 - 3,5 %
- Emissionsvolumen: Entsprechend Nachfrage
- Beginn der Laufzeit: Im Jahr **2025**
Mit **Inbetriebnahme** (IB)
- Vorab-**Umfrage**: Im Jahr **2025**
Interessensbekundung, ca.
6 - 12 Monate vor IB über
Online-Plattform



Ihre Beteiligung am Windpark Rappenhagen

Windpark Rappenhagen

3. Beteiligung der Bürger – Finanzielle Beteiligung: Nachrangdarlehen (“Crowd-Funding”) (2/2)

The screenshot shows the Statkraft participation platform. The header includes the Statkraft and eueco logos. A navigation menu on the left lists: Bürgerbeteiligung, Über uns, FAQ, Einfach beteiligen, Kontakt, and a Login button. The main content area features a large image of wind turbines with a text box: "Bürgerbeteiligung mit Statkraft. Willkommen auf unserer Beteiligungsplattform. Hier können Sie sich über finanzielle Beteiligungsmöglichkeiten in unseren Wind- und Solarpark-Projekten informieren und Ihr Interesse an einer Zeichnung bekunden." Below this are three sections: "Windpark Rappenhagen" (planning for 2025), "Solarkraft: Unsere Vision" (renewable energy portfolio), and "Windkraft: Unsere Vision" (exclusive renewable energy world). At the bottom, a photo of three people is accompanied by an "Über uns" section describing Statkraft's 125-year history in renewable energy.



- **Modell 2: Nachrangdarlehen**

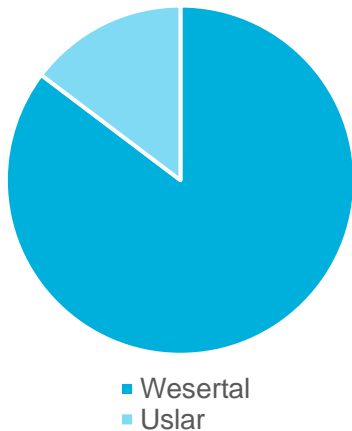
- Vorstellung der neuen Statkraft **Beteiligungs-Homepage** für Bürger
- Sie haben **ab sofort** die Möglichkeit zur **Newsletter-Anmeldung**
- Nächste Schritte:
 - Anfang 2025: Interessensbekundung (500 - 10.000 Euro p.P.)
 - Ende 2025: Beginn der Laufzeit (5 - 7 Jahre / 2,5 - 3,5 %)
- Weitere Infos: www.beteiligung.statkraft.de

Windpark Rappenhagen

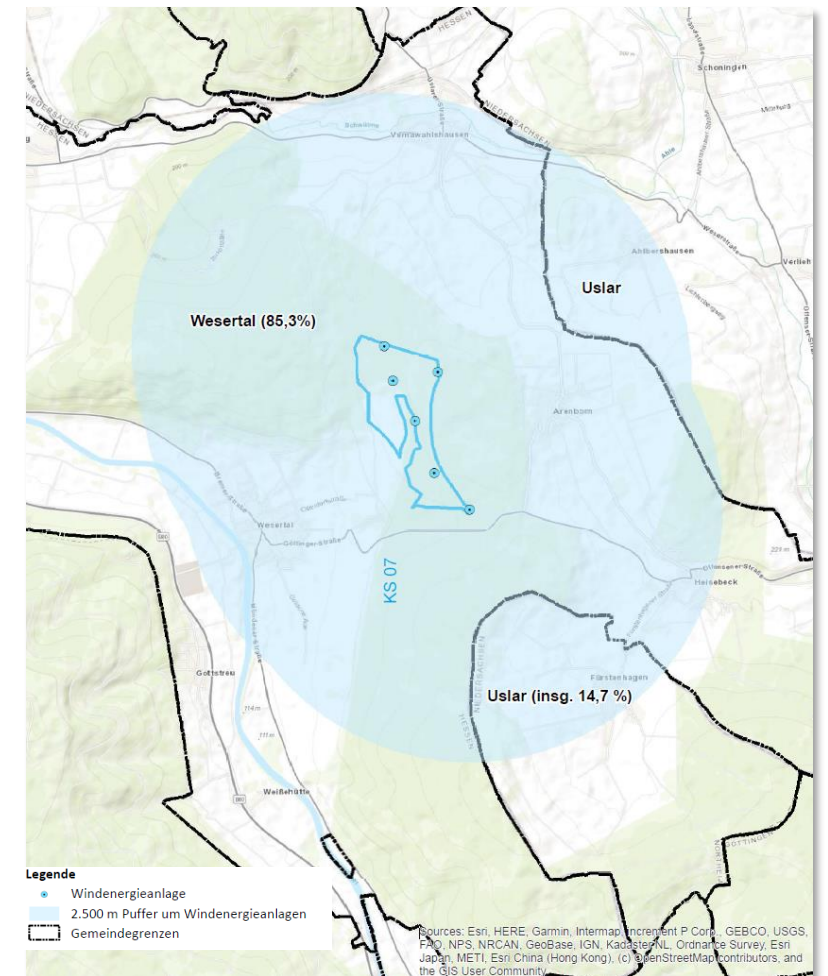
3. Beteiligung der Bürger – Finanzielle Beteiligung: Beteiligung von Kommunen (EEG 2021)

- **Modell 3: Beteiligung von Kommunen**

- Die Novelle des Erneuerbare-Energie-Gesetzes (§ 6 EEG 2021-2 n.F.) erlaubt es Betreibern von Windenergieanlagen seit dem 01.01.2021 den umliegenden Kommunen im 2.500 m Umkreis jährlich eine finanzielle Zahlung von bis zu 0,2 Cent/kWh pro ins Netz eingespeisten Stromes anzubieten



| Kommune | ca. Euro / pro Jahr | ca. Euro / 20 Jahre |
|---|---------------------|---------------------|
| Wesertal (ca. 85,3 %) | 135.760 € | 2.716.000 € |
| Uslar (ca. 14,7 %) | 23.400 € | 468.000 € |
| Prognose Windparkertrag ca. 79,6 GWh/a sauberer Strom | | |



Quelle: Statkraft

Windpark Rappenhagen

Inhalt

1. Grundlage für den Windpark
2. Unser Ansatz
3. Beteiligung der Bürger
4. Wie kann der Windpark aussehen?
5. Nächste Schritte und Zeitplan

Windpark Rappenhagen

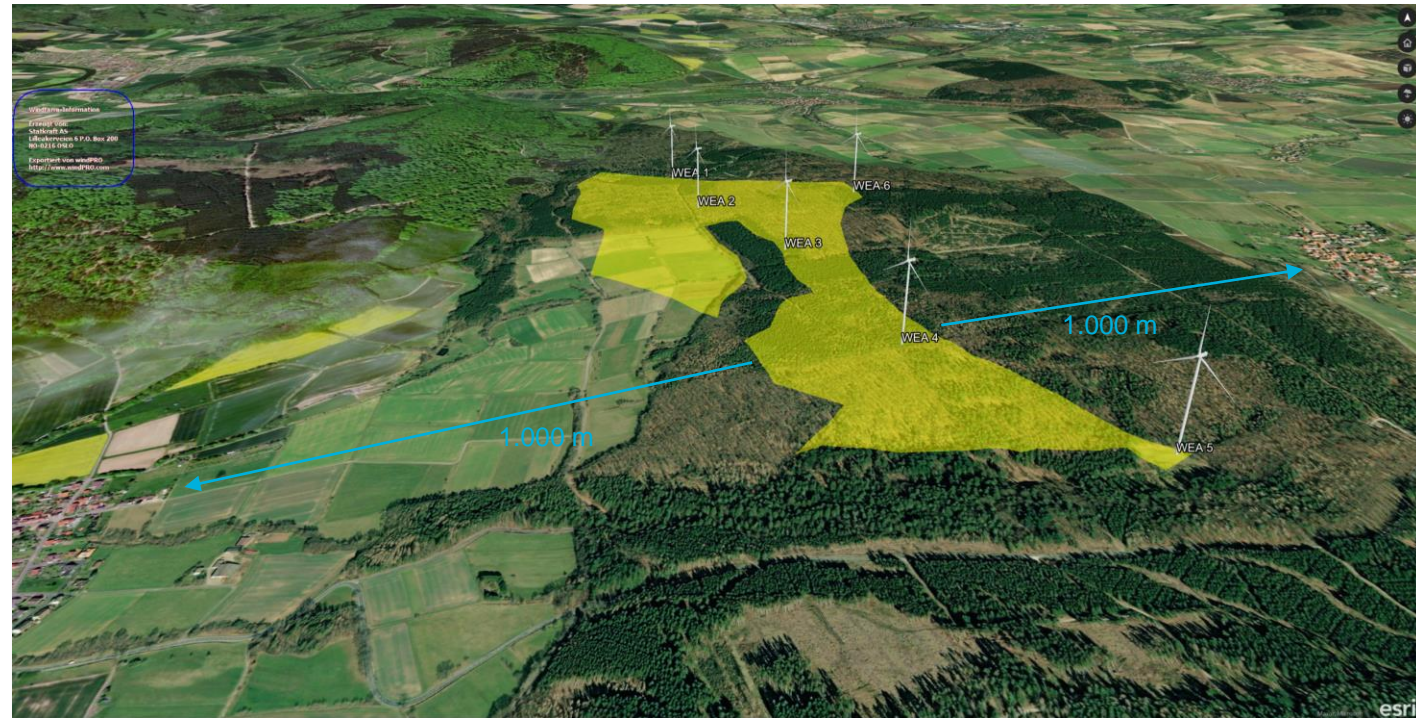
4. Wie kann der Windpark aussehen? Bis zu 6 Windenergieanlagen mit 260 m Gesamthöhe

- Klimaneutraler Strom für: 19.894 Haushalte
- Einsparung von: 54.161.700 kg CO₂ pro Jahr
 - 378.753.100 km: eingesparte PKW-Kilometer jährlich



- Sichergestellt ist:
 - 1 km Abstand zu Arenborn
 - 1 km Abstand zu Oedelsheim

- Technische Details
 - derzeit: Nordex N163-5.7 (NH 164 m / RD 163 m / GH 246 m)
 - Nennleistung: je 5,7 MW (Gesamt 34,2 MW)
 - Jährliche Stromerzeugung: ca. 79,6 GWh/a



Luftbild (veraltet)

Quelle: Statkraft, windPRO, esri

Windpark Rappenhagen

4. Schäden durch Klimawandel

- Im Forstrevier Oedelsheim sind durch **Stürme**, **Dürre** und **Borkenkäferfraß** extreme **Schäden** im Forst festzustellen
 - Google Earth Luftbilder geben nicht den aktuellen Zustand im Forst wieder
 - In den letzten **3 Jahren** sind **großflächig** Schäden entstanden. Die Phänomene sind im Zusammenhang mit dem **Klimawandel** zu sehen
 - Über **3.000 ha** kumulierte **Schadflächen** im Forstamt Reinhardshagen
 - Nun auch **Trocknisschäden** bei der **Buche**, nicht mehr nur Fichte!
- Die Windenergieanlagen werden in **Abstimmung** mit dem **Forstamt** und soweit wie möglich auf **Schadflächen** geplant
 - Größtenteils werden **baumfreie Flächen**, ehemals mit Nadelholz bestockte Flächen, genutzt. Das bestehende Wegenetz wird genutzt als Zufahrt. Teilweise sind Laub- und Nadelbäume betroffen, wenn nicht vermeidbar
 - **Statkraft** und **HessenForst** wollen die Flächeninanspruchnahme **so gering wie möglich** gestalten
 - Wir verpflichten uns freiwillig zu umfangreicher Aufforstung und Waldentwicklung (ca. **6 ha** Fläche → **12 ha** Aufforstung / Waldentwicklung)
- Keine zusätzliche Fällung von Bäumen im Jahr des Baus:
 - Im Jahr des Windpark-Baus werden **keine zusätzlichen Bäume** gefällt, sie sind vom jährlichen Hiebsatz (Forstbetrieb HessenForst) abgedeckt

WEA 1



WEA 2



WEA 3



WEA 4



WEA 5



WEA 6



Umfeld der geplanten Anlagen. Fotoaufnahmen. Quelle: Statkraft, 30.03.2021

Windpark Rappenhagen

4. Ein **Wirkungs**-Vergleich



- So wirkt der **Klimawandel** auf den Wald



- So wirkt die **Windenergie** auf den Wald

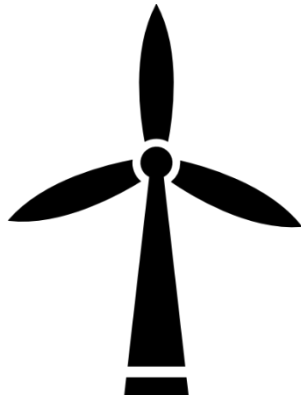
Windpark Rappenhagen

4. Ein Größen-Vergleich

- Forstrevier FA Reinhardshagen 23.630 ha
 - Kumulierte Schadflächen (2018-2020) > 3.000 ha
- Forstrevier Oedelsheim 2.000 ha
 - Kum. trockenisbedingte Schadflächen (Stand: Juli 2020) 200 ha (= ~10 %)
- Windvorranggebiet KS 07 81 ha
 - davon Forstflächen 67 ha
 - Flächenbedarf für 6x Windenergieanlagen 6 ha (= ~0,3 %)
 - Aufforstung / Wald- und Naturraumentwicklung 12 ha

Windpark Rappenhagen

4. Ein Größenvergleich - Jährliche CO₂ Vermeidung bzw. Bindung



100 m



100 m



9.207 Tonnen CO₂

10-14 Tonnen CO₂

Der Wald erfüllt eine Vielzahl weiterer wertvoller Aufgaben für Mensch und Ökosystem, die über eine rein singuläre Betrachtung des Themas CO₂-Einsparung hinaus gehen

Quelle:

Umweltbundesamt 10.2017. Emissionsbilanz erneuerbarer Energieträger.

Netto Vermeidungsfaktor Wind Onshore: 680,62 g CO₂-Äq./kWh

www.umweltbundesamt.de/en/publikationen/emissionsbilanz-erneuerbarer-energetraeger-2017

Stromerzeugung pro WEA: 13,3 Mio. kWh/Jahr

Quelle:

Bayerische Staatsforsten: 10,6 Tonnen

www.baysf.de/fileadmin/user_upload/Baeume_-_Der_bayerische_Weg/Layouts/10_BaySF-Austellung_Unsere_Zahlen.pdf

The Generation Forest: 14 Tonnen

www.thegenerationforest.com

Windpark Rappenhagen

4. Was ist die **Alternative**? Braunkohle-**Ausstieg** nur durch Zubau von **Wind** und **Solar** möglich

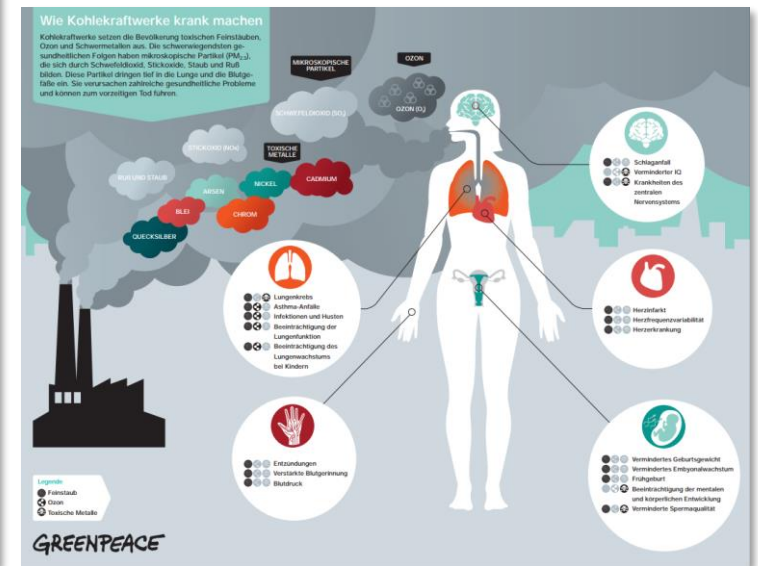
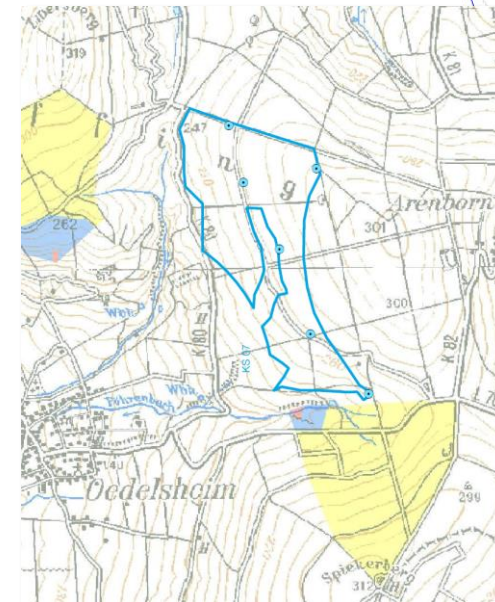


Bild links: Braunkohle-Tagebau Hambach, Copyright: Kahle / Bild rechts oben: Getty Images / SZ: <https://www.sueddeutsche.de/wissen/luftverschmutzung-toedliche-kohle-glocke-ueber-europa-1.3063507>. Bild rechts unten: Greenpeace (2013), beruhend auf: Philipp Preiss, Joachim Roos, Rainer Friedrich (2013): „Assessment of Health Impacts of Coal Fired Power Stations in Germany by Applying EcoSenseWeb“. Institut für Energiewirtschaft und rationelle Energieanwendung (IER) der Universität Stuttgart: www.greenpeace.de/sites/www.greenpeace.de/files/publications/greenpeace-studie-tod-aus-dem-schlot-s01652.pdf / siehe auch: BUND NRW (2019): Braunkohle und Gesundheit. https://www.bund-nrw.de/fileadmin/nrw/dokumente/braunkohle/2019_08_15_BUND_Hintergrund_Braunkohle_und_Gesundheit.pdf

Windpark Rappenhagen

4. Design-Layout - Stand der Technischen Planung

- Festlegung des Anlagen-Typs bis Sommer 2022
 - Anlagengröße bis **260 m Gesamthöhe**
 - Enercon, Nordex, Siemens Gamesa, Vestas
- Stand der Planung und **Abstimmung** mit **HessenForst**
 - Verschiebung der WEA 1
 - Einigkeit bei 5x Standorten
 - Südlichster Standort: Aus Sicht von HessenForst nicht geeignet. Interne **Bewertung** dazu **läuft**
- Trinkwasserschutz
 - Vorranggebiet KS07 liegt **außerhalb** von amtlich festgesetzten **Trinkwasser-** oder **Heilquellenschutzgebieten**
 - WEA 5 in der Nähe zum **Wasserschutzgebiet (WSG) Föhrenbach-Quelle**. Interne **Bewertung** dazu **läuft**



Quelle: HLNUG



Quelle: Statkraft

Windpark Rappenhagen

Inhalt

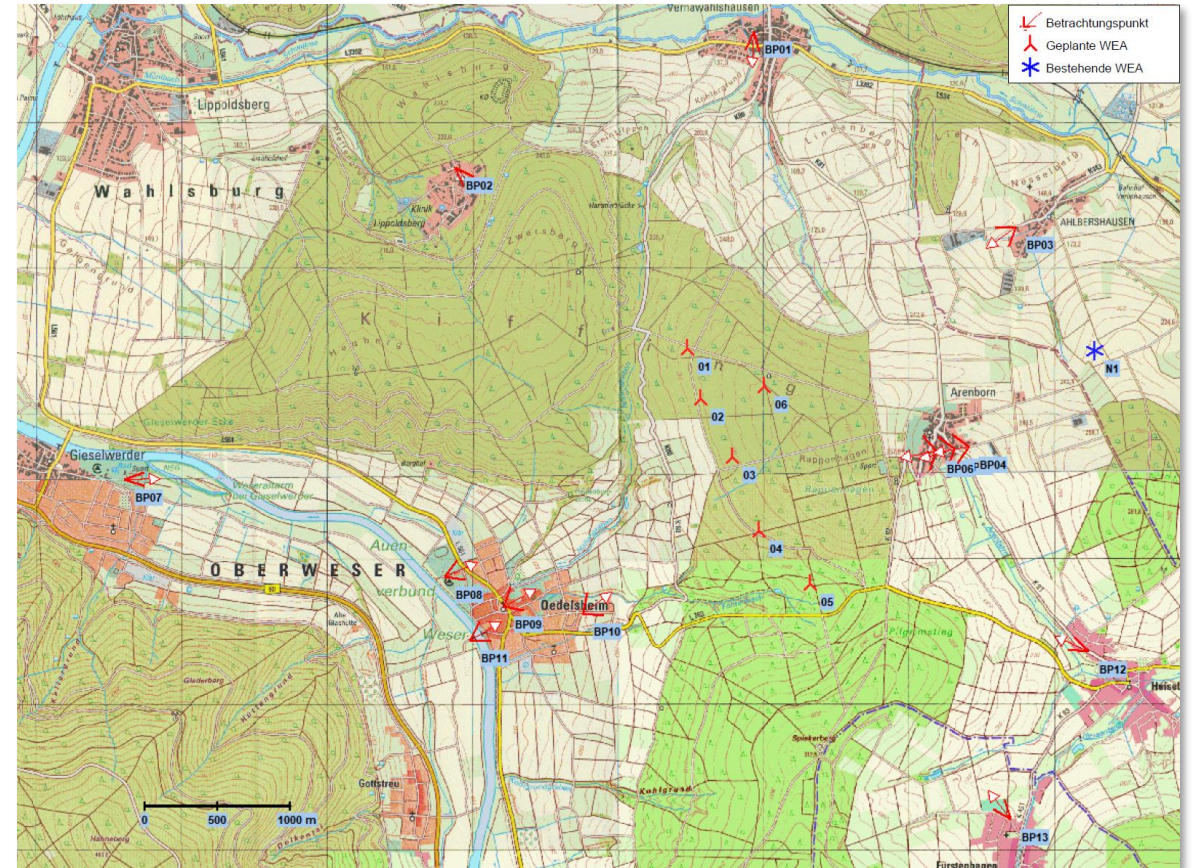
1. Grundlage für den Windpark
2. Unser Ansatz
3. Beteiligung der Bürger
4. Wie kann der Windpark aussehen?
5. Nächste Schritte und Zeitplan

Vorstellung der [Visualisierung](#) (Aug. 2021)

Windpark Rappenhagen

4. Visualisierung

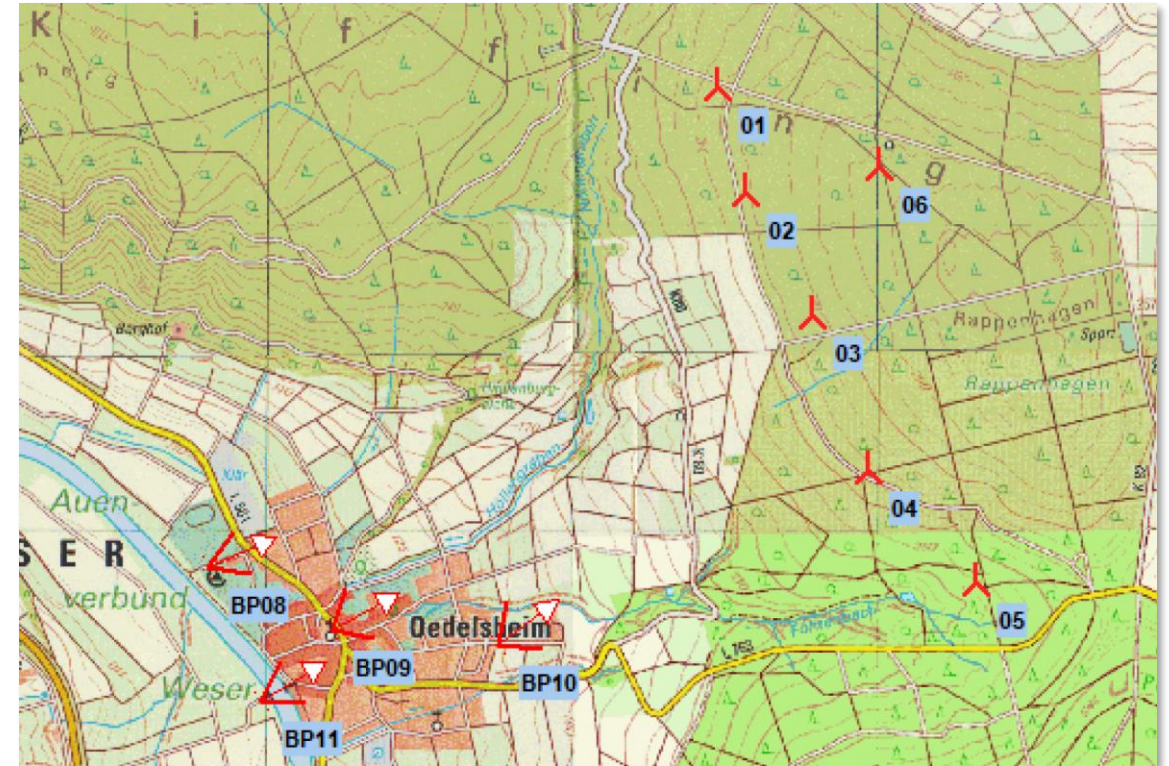
- 13x Foto-Aufnahmen vom **11.08.2021** aus den umliegenden Ortschaften
 - Auf Basis des **Branchenstandards** der FA Wind, LEKA, KNE (2021): *“Gute fachliche Praxis für die Visualisierung von Windenergieanlagen”*
- Visualisiert sind 6x Windenergieanlagen:
 - Referenz-Typ: Nordex N163
 - Rotordurchmesser: 163 m
 - Nabenhöhe: 179 m
 - Gesamthöhe: **260,5 m**
- Alle **Bilder** ab morgen, 17.09. zu finden auf:
www.statkraft.de/windpark-rappenhagen



Windpark Rappenhagen

4. Visualisierung

- Oedelsheim
- 4 **Fotoaufnahmen** in unterschiedlichen Entfernungen zum Windpark:
 - Weserfähre (BP11): 2.125 m
 - Campingplatz (BP08): 2.142 m
 - Kirche (BP09): 1.827 m
 - Am Mühlenland (BP10): 1.337 m



Windpark Rappenhagen

4. Visualisierung – Oedelsheim

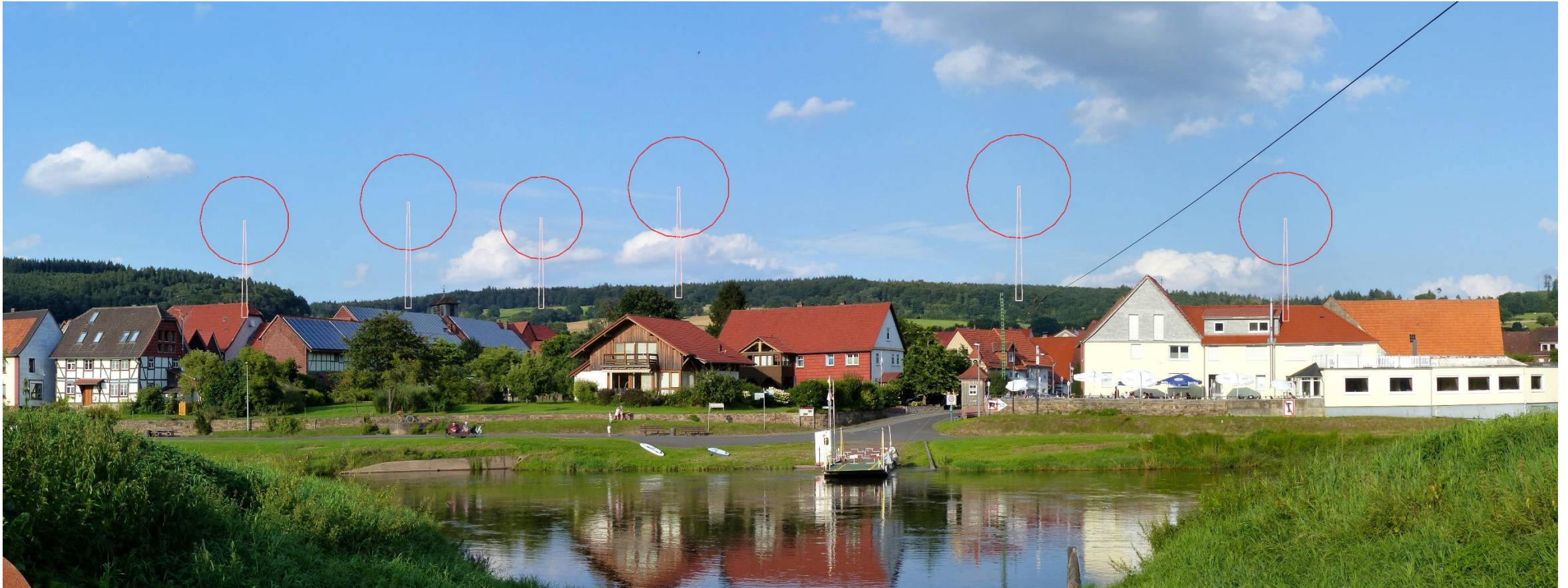


- Oedelsheim, [Weserfähre](#) (Visualisierung)

Nächstgelegene WEA: 2.125 m

Windpark Rappenhagen

4. Visualisierung – Oedelsheim



- Oedelsheim, [Weserfähre](#) (Skizze)

Nächstgelegene WEA: 2.125 m

Windpark Rappenhagen

4. Visualisierung – Oedelsheim



- Oedelsheim, [Weserfähre](#) (Original)

Nächstgelegene WEA: 2.125 m

Windpark Rappenhagen

4. Visualisierung – Oedelsheim



- Oedelsheim, [Campingplatz](#) (Visualisierung)

Nächstgelegene WEA: 2.142 m

Windpark Rappenhagen

4. Visualisierung – Oedelsheim



- Oedelsheim, **Campingplatz** (Skizze)

Nächstgelegene WEA: 2.142 m

Windpark Rappenhagen

4. Visualisierung – Oedelsheim



- Oedelsheim, [Campingplatz](#) (Original)

Nächstgelegene WEA: 2.142 m

Windpark Rappenhagen

4. Visualisierung – Oedelsheim



- Oedelsheim, [Kirche](#) (Visualisierung)

Nächstgelegene WEA: 1.827 m

Windpark Rappenhagen

4. Visualisierung – Oedelsheim



- Oedelsheim, [Kirche](#) (Skizze)

Nächstgelegene WEA: 1.827 m

Windpark Rappenhagen

4. Visualisierung – Oedelsheim



- Oedelsheim, [Kirche](#) (Original)

Nächstgelegene WEA: 1.827 m

Windpark Rappenhagen

4. Visualisierung – Oedelsheim



- Oedelsheim, [Am Mühlenland](#) (Visualisierung)

Nächstgelegene WEA: 1.337 m

Windpark Rappenhagen

4. Visualisierung – Oedelsheim



- Oedelsheim, [Am Mühlenland](#) (Skizze)

Nächstgelegene WEA: 1.337 m

Windpark Rappenhagen

4. Visualisierung – Oedelsheim

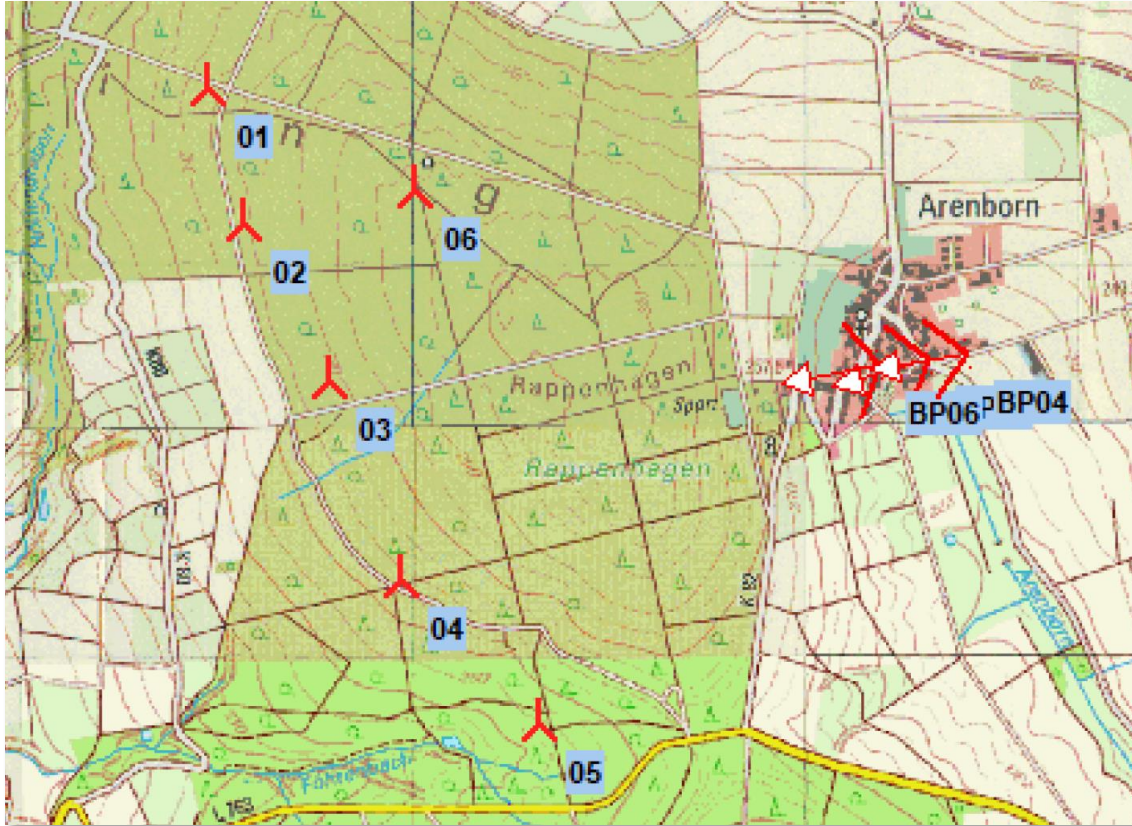


- Oedelsheim, [Am Mühlenland](#) (Original)

Nächstgelegene WEA: 1.337 m

Windpark Rappenhagen

4. Visualisierung



- Arenborn
- 3 Fotoaufnahmen in unterschiedlichen Entfernungen zum Windpark:
 - Wiesenblack (BP04): 1.440 m
 - Dorfgemeinschaftshaus (BP05): 1.356 m
 - Ahornweg (BP06): 1.260 m

Windpark Rappenhagen

4. Visualisierung – Arenborn



- Arenborn, [Wiesenblack](#) (Visualisierung)

Nächstgelegene WEA: 1.440 m

Windpark Rappenhagen

4. Visualisierung – Arenborn



- Arenborn, [Wiesenblack](#) (Skizze)

Nächstgelegene WEA: 1.440 m

Windpark Rappenhagen

4. Visualisierung – Arenborn



- Arenborn, [Wiesenblack](#) (Original)

Nächstgelegene WEA: 1.440 m

Windpark Rappenhagen

4. Visualisierung – Arenborn



- Arenborn, [Dorfgemeinschaftshaus](#) (Visualisierung)

Nächstgelegene WEA: 1.356 m

Windpark Rappenhagen

4. Visualisierung – Arenborn



- Arenborn, [Dorfgemeinschaftshaus](#) (Skizze)

Nächstgelegene WEA: 1.356 m

Windpark Rappenhagen

4. Visualisierung – Arenborn



- Arenborn, [Dorfgemeinschaftshaus](#) (Original)

Nächstgelegene WEA: 1.356 m

Windpark Rappenhagen

4. Visualisierung – Arenborn



- Arenborn, [Ahornweg](#) (Visualisierung)

Nächstgelegene WEA: 1.260 m

Windpark Rappenhagen

4. Visualisierung – Arenborn



- Arenborn, [Ahornweg](#) (Skizzen)

Nächstgelegene WEA: 1.260 m

Windpark Rappenhagen

4. Visualisierung – Arenborn



- Arenborn, [Ahornweg](#) (Original)

Nächstgelegene WEA: 1.260 m

Windpark Rappenhagen

Inhalt

1. Grundlage für den Windpark
2. Unser Ansatz
3. Beteiligung der Bürger
4. Wie kann der Windpark aussehen?
5. Nächste Schritte und Zeitplan

Windpark Rappenhagen

5. Nächste Schritte 2022

1

Artenschutz-Bericht zu umfangreichen Untersuchung zum Schutz der Vogelwelt

- Groß- und Greifvögel, Brut- und Gastvögel, Zugvögel
- Fledermäuse



Q1.
2022

2

Abschlussbericht: 12-Mon. Windmessung

- Frühzeitige Gewissheit über die Windbedingungen
- Durch LiDAR Bodengerät kein ökologischer Eingriff



Q2.
2022

3

Entscheidung für Anlagenhersteller und -typ

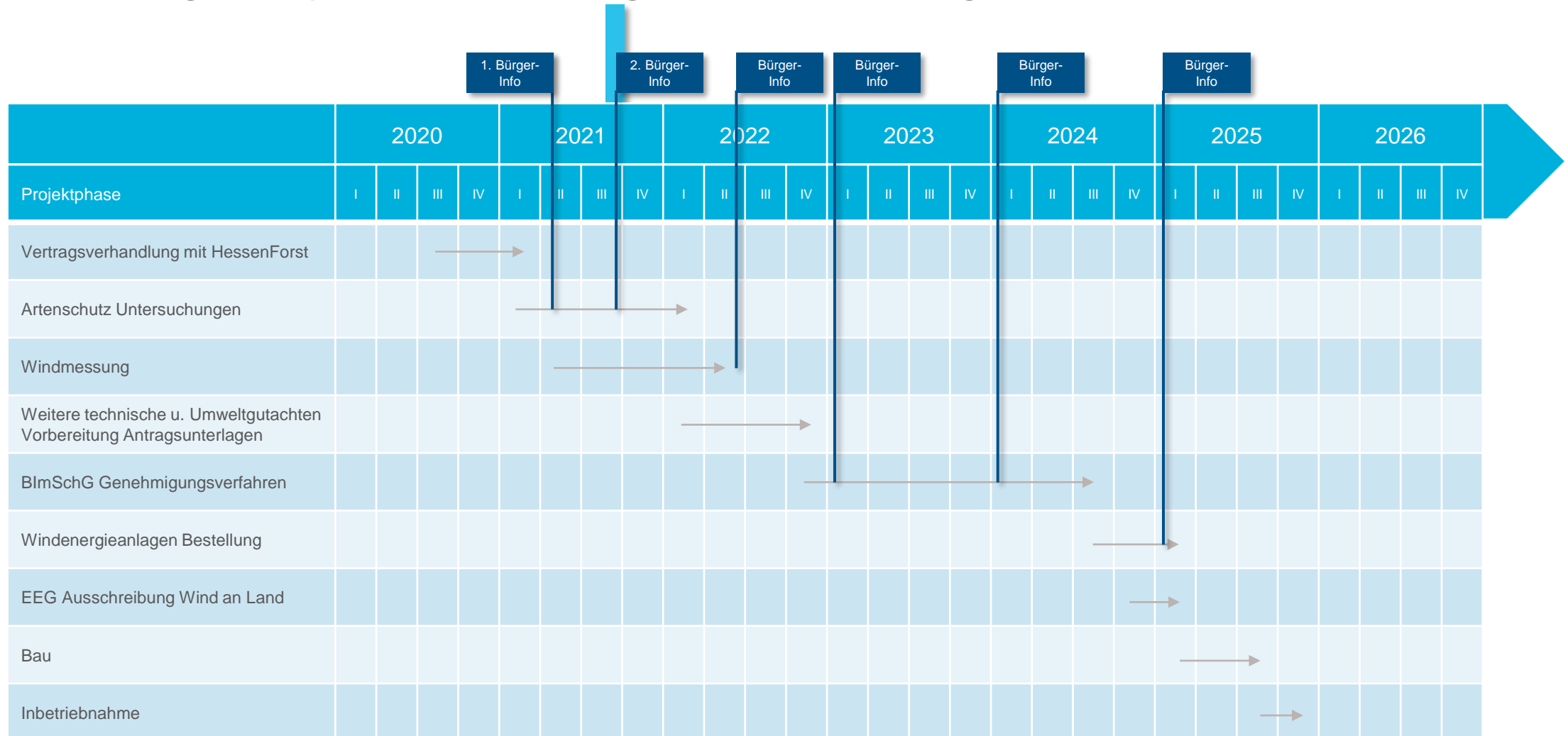
- Ausschreibungsverfahren
- Grundlage für weitere Gutachten und Vorbereitung eines BImSchG-Antrags in Q4.2022



Q2.
2022

Windpark Rappenhagen

5. Vorläufiger Zeitplan: **Jährliche** Bürger-Infoveranstaltungen / **Bau** frühestens 2025





**Vielen Dank für
Ihre Aufmerksamkeit!**

Weitere Infos unter:
www.statkraft.de/windpark-rappenhagen

125 Jahre

Windpark Rappenhagen

Agenda 16.09.2021 (19:00 - 21:00 Uhr)

1. (19:00) **Begrüßung**
Cornelius Turrey (Gemeinde Wesertal)
Bürgermeister
2. (19:05) **Statkraft**
Claus Urbanke (Statkraft)
Leiter Projektentwicklung Wind & Solar Deutschland
3. (19:15) **Windpark Rappenhagen**
Markus Schoppmann (Statkraft)
Projektleiter
4. (19:40) **Ihre Fragen**
Alle Gäste des Abends
Moderation: Dierk Jensen





Haben Sie Fragen?

Wir beantworten sie gerne!

Statkraft Markets GmbH

Derendorfer Allee 2a

40476 Düsseldorf

Claus Urbanke - Leiter Projektentwicklung Wind & Solar Deutschland

claus.urbanke@statkraft.com

+49 211 60244251

Markus Schoppmann - Projektleiter Windpark Rappenhagen

markus.schoppmann@statkraft.com

+49 151 228 120 54



www.statkraft.de/windpark-rappenhagen

statkraft.de

